



**4500,
COUSENS**



4550, COUSENS

- Construit en 1988
- Superficie locative de 100 941 pieds carrés
- Hauteur libre de 24 pieds
- 14 portes niveau camion
- Système électrique de 2 000 amps/600 volts
- 8% d'espace bureau
- Vaste stationnement extérieur
- Emplacement stratégique à proximité des autoroutes 13, 15 et 520
- À quelques minutes de l'aéroport international Montréal-Trudeau

**PROMO: 1.5X la commission
pour une transaction de 5 ans et plus**



EMPLACEMENT STRATÉGIQUE



Facile d'accès par les autoroutes 40 et 13



6 minutes de l'aéroport International Montréal-Trudeau



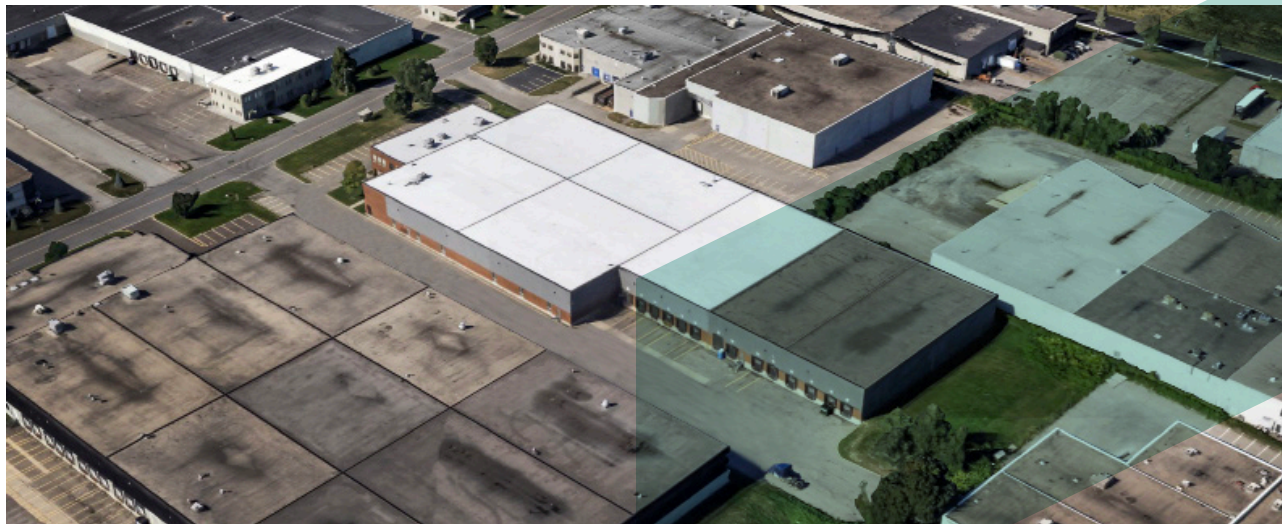
30 minutes du centre-ville de Montréal et 15 minutes de Laval



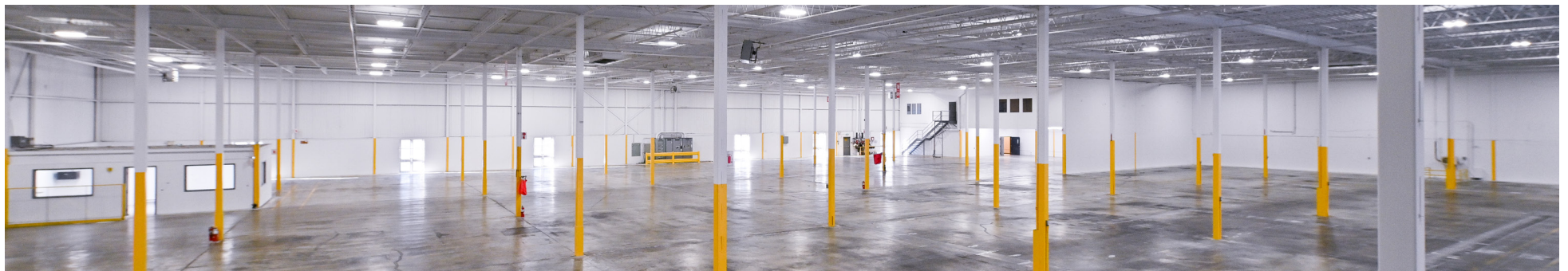
Autobus à quelques pas
Métro : 14 minutes de la station du Collège



VUES AÉRIENNES



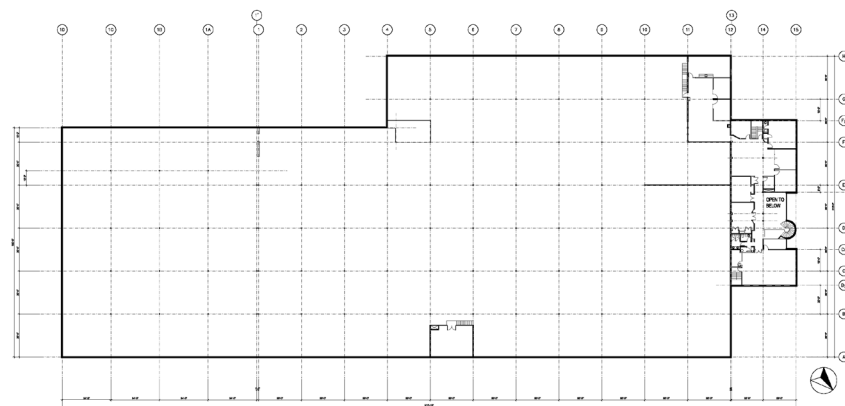
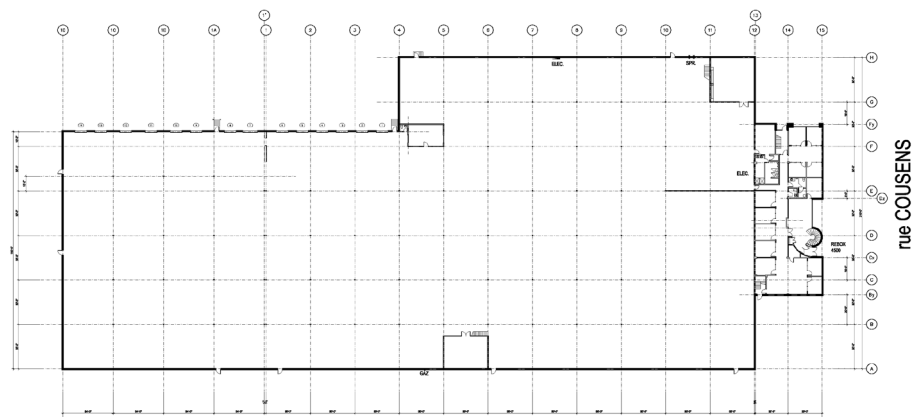
UN ESPACE MULTIFONCTIONNEL D'EXCEPTION



4500 COUSENS

100 941
PI²

Le 4 500 Cousens propose une superficie totale de 100 941 pieds carrés dont près de 8 000 pieds carrés d'espace bureau, une hauteur libre de 24 pieds et 14 portes d'accès de débarcadère. L'immeuble est stratégiquement situé à proximité des grands axes routiers et de l'aéroport international Montréal-Trudeau.



LOYER ADDITIONNEL 2025

Total 6,32 \$

DOMINIQUE SAUCIER

Vice-président, location

+ 1 514 686-9497

dominique.saucier@bgo.com

Voir en ligne